

Jrk nr	IKÕ ala POS nr (plaanil)	Kinnistu registriosa number	Katastriüksuse tunnus, nimi ja sihtotstarve	Asukoht riigitee (nr ja nimi) suhtes (lõigu algus ja lõpp km)	Ala pindala ruutmeetrites m2
1	POS 1	7409750	70201:001:2400 17120 Sämi-Sonda-Kiviõli tee Transpordimaa 100%	Km 3.53-3.78	351

Tingmärgid maakasutusala plaanil:



Kasutusala



Katastriüksuse piirid



1W2

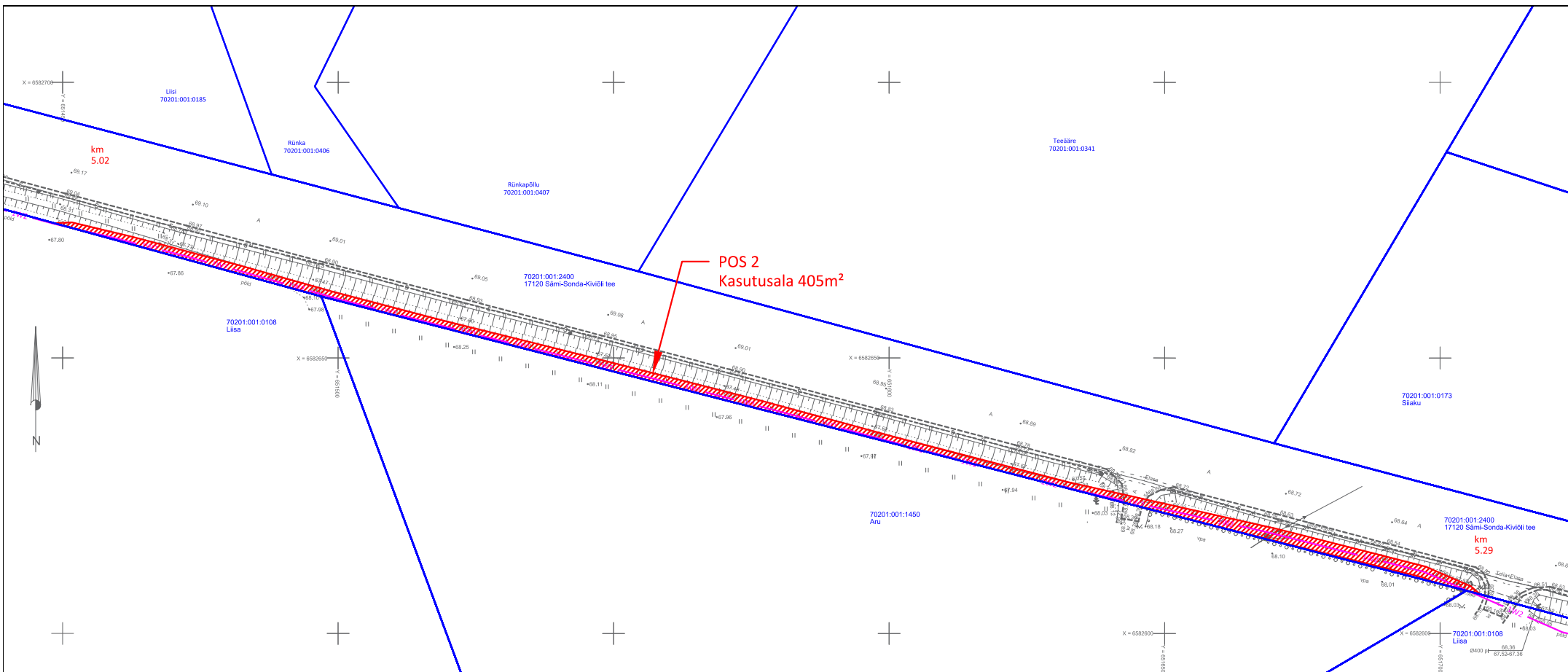
Projekteeritud 20 kV maakaabelliin

Isikliku kasutusõigusega koormatava ala plaan
 Asukoht: Viru-Kabala küla, Vinni vald, Lääne-Viru maakond.
 Trassi pikkus: 234m.

Kaitsevööndid:
 1) Elektri maakaabelliini kaitsevöönd on 1 m kaabli teljest mõlemale poole.

Leht 1/4

M 1 : 1000 (A4)
 Plaani koostas: Ivo Rohula
 Kontrollis: Jaanus Kaldoja
 Stromtec OÜ projekteerija
 Koostatud: 03.11.2023
 ivo@stromtec.ee



Jrk nr	IKÕ ala POS nr (plaanil)	Kinnistu registriosa number	Katastriüksuse tunnus, nimi ja sihtotstarve	Asukoht riigitee (nr ja nimi) suhtes (lõigu algus ja lõpp km)	Ala pindala ruutmeetrites m2
2	POS 2	7409750	70201:001:2400 17120 Sämi-Sonda-Kiviõli tee Transpordimaa 100%	17120 Sämi-Sonda-Kiviõli tee Km 5.02-5.29	405

Tingmärgid maakasutusala plaanil:



Kasutusala



Katastriüksuse piirid



Projekteeritud 20 kV maakaabelliin

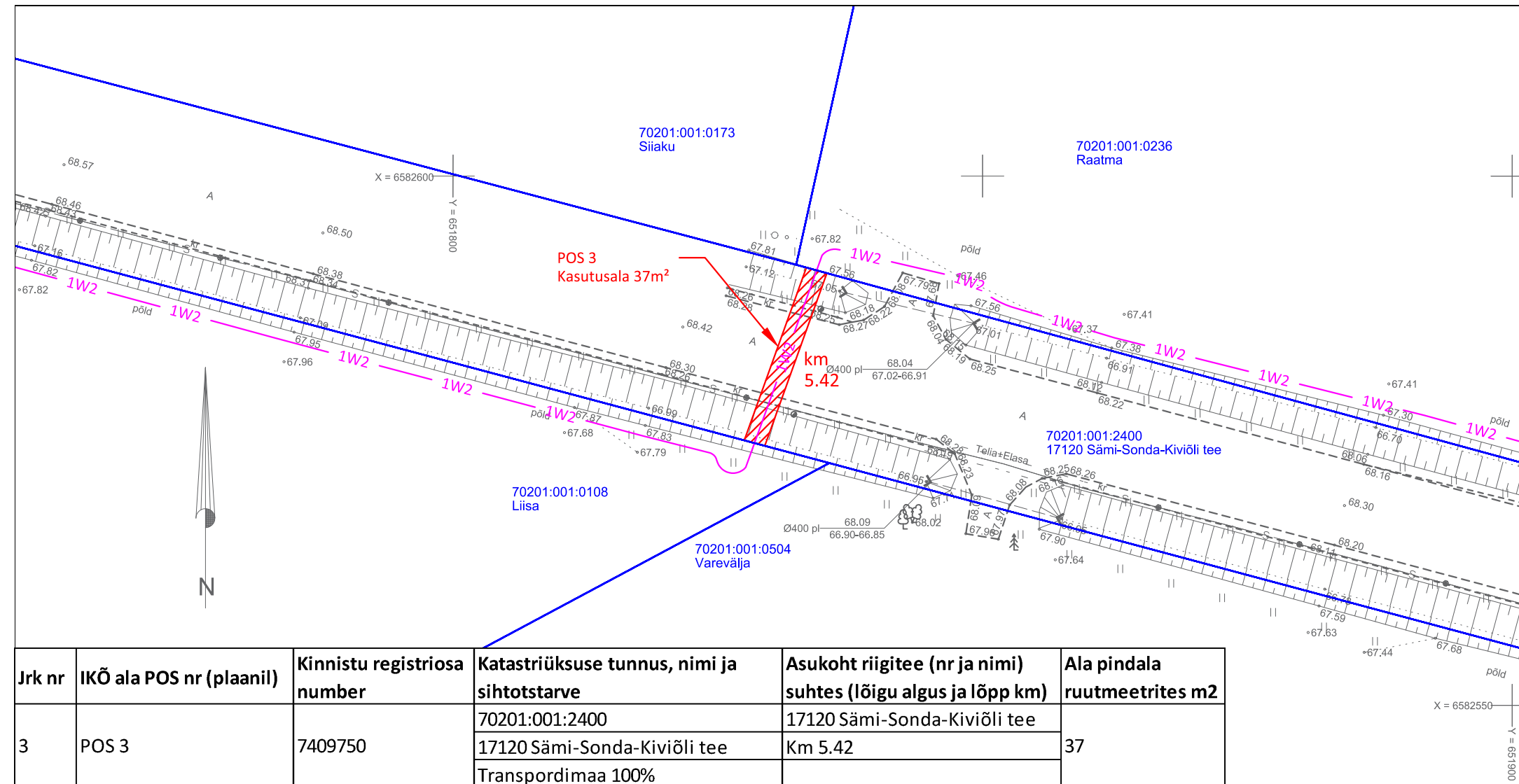
Isikliku kasutusõigusega koormatava ala plaan
Asukoht: Viru-Kabala küla, Vinni vald, Lääne-Viru maakond.
Trassi pikkus: 262m.

Kaitsevööndid:

1) Elektri maakaabelliini kaitsevöönd on 1 m kaabli teljest mõlemale poole.

Leht 2/4

M 1 : 1000 (A4)
Plaan koostas: Ivo Rohula
Kontrollis: Jaanus Kaldoja
Stromtec OÜ projekteerija
Koostatud: 03.11.2023
ivo@stromtec.ee



Jrk nr	IKÕ ala POS nr (plaanil)	Kinnistu registriosa number	Katastriüksuse tunnus, nimi ja sihtotstarve	Asukoht riigitee (nr ja nimi) suhtes (lõigu algus ja lõpp km)	Ala pindala ruutmeetrites m2
3	POS 3	7409750	70201:001:2400 17120 Sämi-Sonda-Kiviõli tee Transpordimaa 100%	17120 Sämi-Sonda-Kiviõli tee Km 5.42	37

Tingmärgid maakasutusala plaanil:



Kasutusala



Katastriüksuse piirid



Projekteeritud 20 kV maakaabelliin

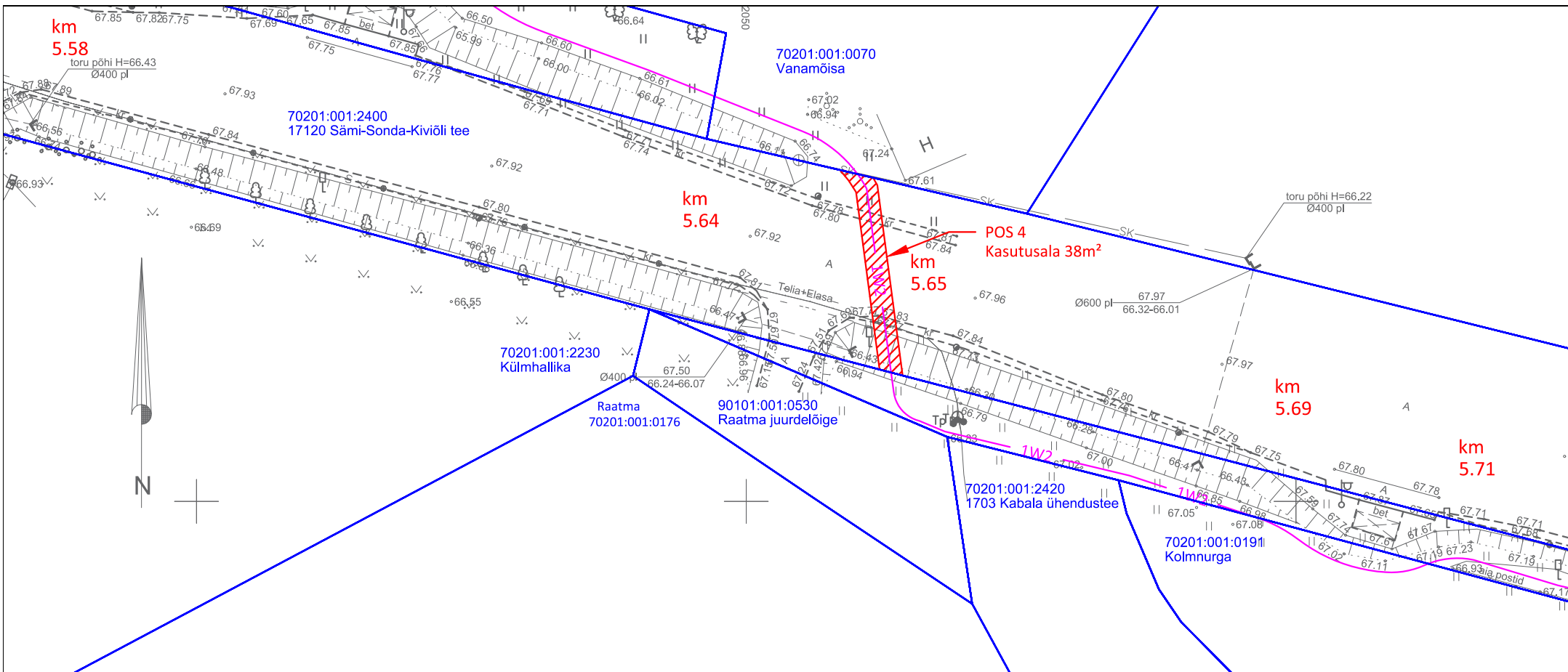
Isikliku kasutusõigusega koormatava ala plaan
Asukoht: Viru-Kabala küla, Vinni vald, Lääne-Viru maakond.
Trassi pikkus: 17m.

Kaitsevööndid:

1) Elektri maakaabelliini kaitsevöönd on 1 m kaabli teljest mõlemale poole.

Leht 3/4

M 1 : 500 (A4)
Plaan koostas: Ivo Rohula
Kontrollis: Jaanus Kaldoja
Stromtec OÜ projekteerija
Koostatud: 03.11.2023
ivo@stromtec.ee



Jrk nr	IKÕ ala POS nr (plaanil)	Kinnistu registriosa number	Katastriüksuse tunnus, nimi ja sihtotstarve	Asukoht riigitee (nr ja nimi) suhtes (lõigu algus ja lõpp km)	Ala pindala ruutmeetrites m ²
4	POS 4	7409750	70201:001:2400 17120 Sämi-Sonda-Kiviõli tee Transpordimaa 100%	17120 Sämi-Sonda-Kiviõli tee Km 5.65	38

Tingmärgid maakasutusala plaanil:



Kasutusala



Katastriüksuse piirid



1W2

Projekteeritud 20 kV maakaabelliin

Isikliku kasutusõigusega koormatava ala plaan
Asukoht: Viru-Kabala küla, Vinni vald, Lääne-Viru maakond.
Trassi pikkus: 19m.

Kaitsevööndid:

1) Elektri maakaabelliini kaitsevöönd on 1 m kaabli teljest mõlemale poole.

Leht 4/4

M 1 : 500 (A4)
Plaan koostas: Ivo Rohula
Kontrollis: Jaanus Kaldoja
Stromtec OÜ projekteerija
Koostatud: 03.11.2023
ivo@stromtec.ee